



FIXATION

Brights / Neutrals

Milliken™





INSPIRED. INSPIRING.

Rows of vivid colour run parallel to one another, each one trying to outpace the next. Stripes of varying widths introduce rhythm and energy to the classic precision of a traditional pinstripe.

A palette of deeply saturated vivid brights is balanced with a palette of pastel tinted neutrals and rich earth tones to offer a collection that is dynamic, optimistic, fascinating and fresh.

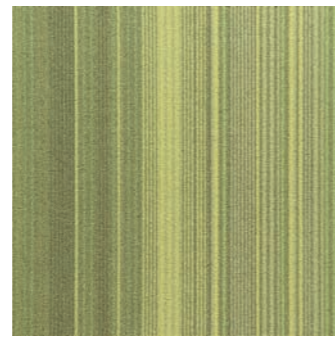


FXN165-173 Hessian

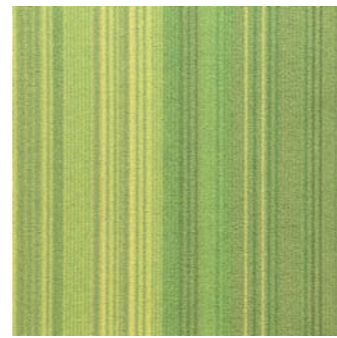




FXN181 Whistle



FXN81-103 Honeydew



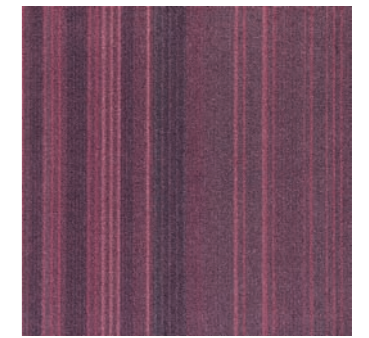
FXN103-141 Calypso



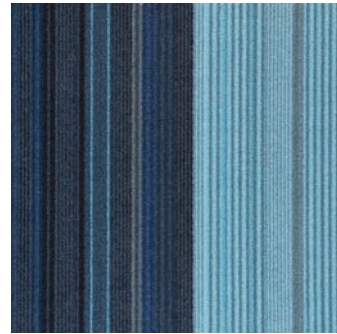
FXN148 Sweetpea



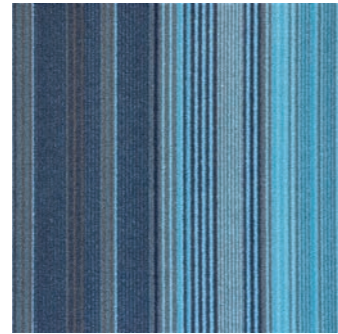
FXN164-104 Sugarplum



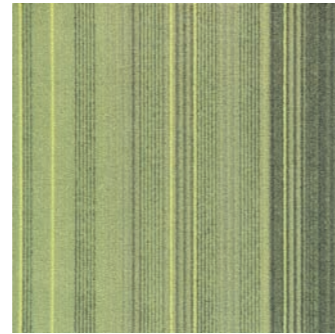
FXN164-137 Damson



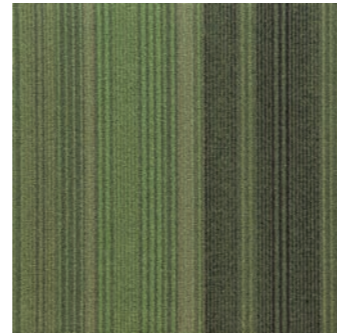
FXN123-125-159 Crystal



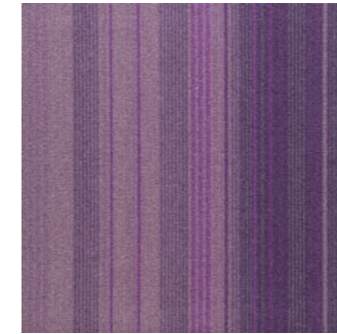
FXN05-51-159 Anemone



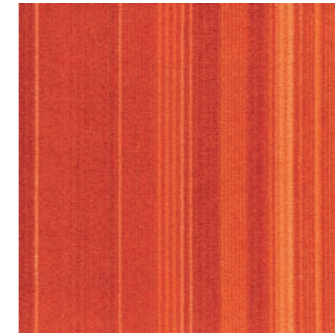
FXN41-103-62 Aventurine



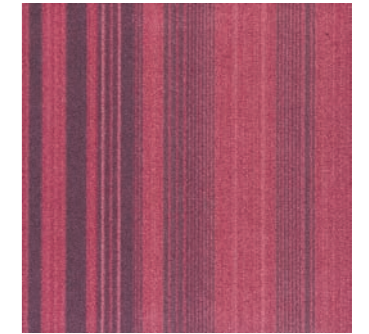
FXN141-100-28 Kale



FXN181 Whistle



FXN128-33 Mandarin



FXN137 Bonbon



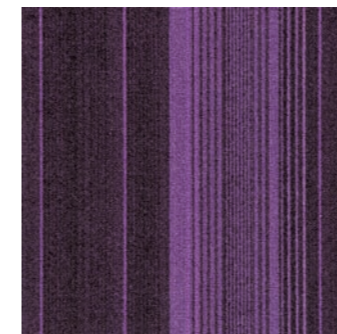
FXN140 Seahorse



FXN157-119-19 Sodalite



FXN48-43-140 Aquamarine



FXN66-178 Duke



FXN147 Sunset



FXN82-137 Pixie



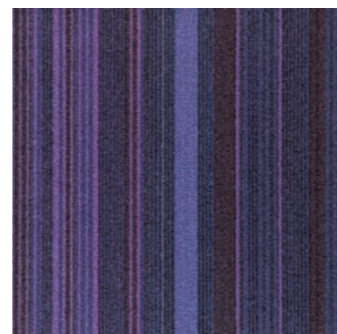
FXN33 Pumpkin



FXN119-19 Nightshade



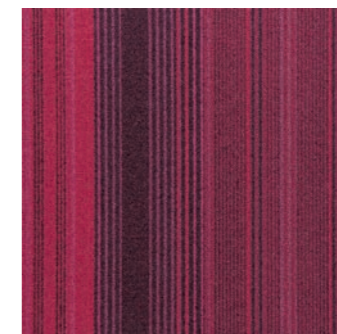
FXN19-157 Gradient



FXN151-66 Lantern



FXN181-38 Skyrise



FXN179-109 Mulberry



FXN166-105 Gemstone

Full tiles shown
For full technical specification
see page 12

Complètes dalles représentées
Pour les spécifications techniques
complètes voir page 12

Volle Fliesen abgebildet
Für weitere technische
Informationen siehe Seite 12

Muestras de loseta entera
Para especificaciones técnicas
completas vea pagina 12

Full tiles shown
For full technical specification
see page 12

Complètes dalles représentées
Pour les spécifications techniques
complètes voir page 12

Volle Fliesen abgebildet
Für weitere technische
Informationen siehe Seite 12

Muestras de loseta entera
Para especificaciones técnicas
completas vea pagina 12



FXN144 Antique



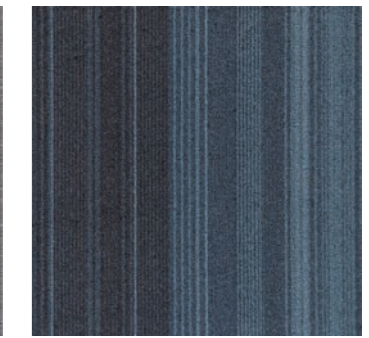
FXN03-11-55 Dune



FXN73-182 Cadet



FXN13-06 Fossil



FXN51-25-27 Slate



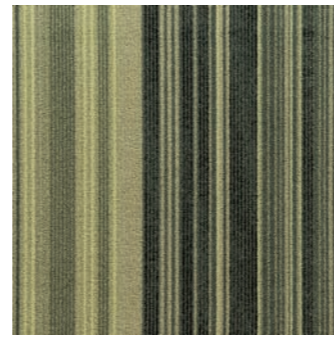
FXN144-44-06 Truffle



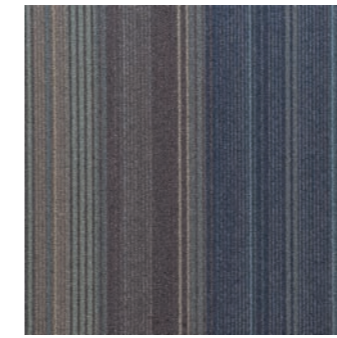
FXN83-11-54 Jasmine



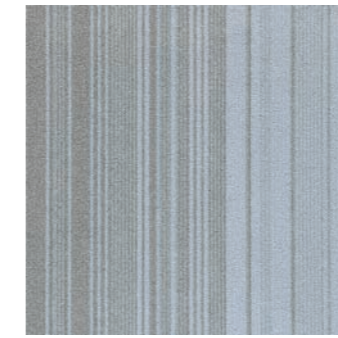
FXN83-87-86 Cereal



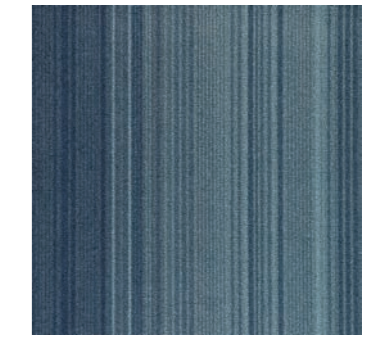
FXN103-40-62 Rugged



FXN132-25-118 Puddle



FXN180-173 Pebble



FXN158-51-25 Porpoise



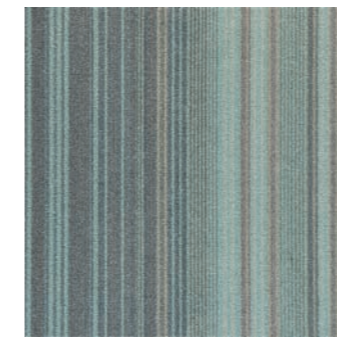
FXN95-81-69 Caramel



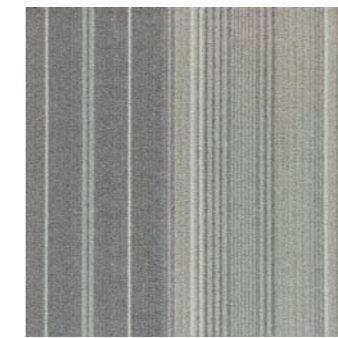
FXN144-79-27 Constellation



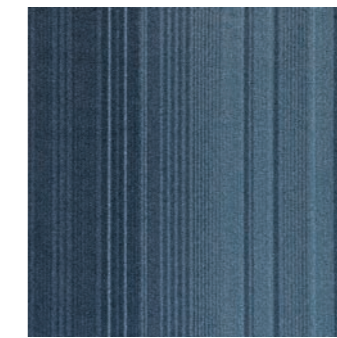
FXN44-47 Mocha



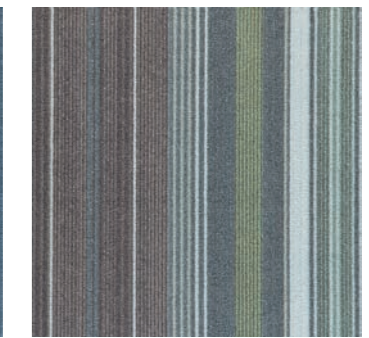
FXN171-25-132 Jade



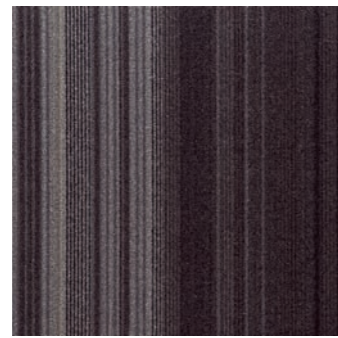
FXN165-173 Hessian



FXN106-73-52 Rocket



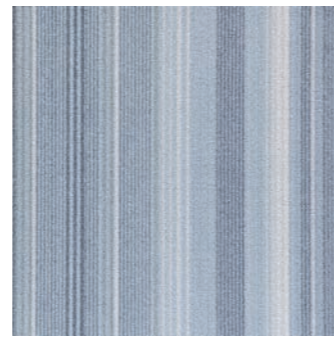
FXN132-139-51 Stardust



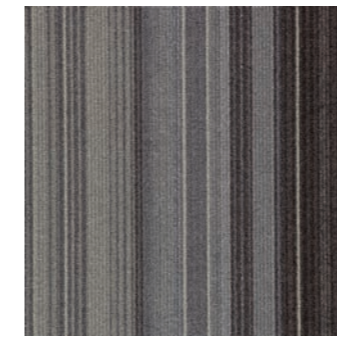
FXN05-27 Orion



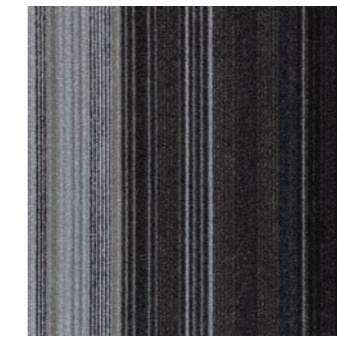
FXN139 Cloud



FXN138 Dove



FXN108-79-27 Galaxy



FXN108-153-27 Shadow



FXN140 Seahorse

Full tiles shown
For full technical specification
see page 12

Complètes dalles représentées
Pour les spécifications techniques
complètes voir page 12

Volle Fliesen abgebildet
Für weitere technische
Informationen siehe Seite 12

Muestras de loseta entera
Para especificaciones técnicas
completas vea pagina 12

Full tiles shown
For full technical specification
see page 12

Complètes dalles représentées
Pour les spécifications techniques
complètes voir page 12

Volle Fliesen abgebildet
Für weitere technische
Informationen siehe Seite 12

Muestras de loseta entera
Para especificaciones técnicas
completas vea pagina 12

Design Name	Colour	Colour Name	L Value	Y Value
FIXATION Brights	FXN05-51-159	ANEMONE	44.7	14.3
	FXN48-43-140	AQUAMARINE	55.0	22.9
	FXN41-103-62	AVENTURINE	49.0	17.6
	FXN137	BONBON	35.8	8.9
	FXN103-141	CALYPSO	57.7	25.6
	FXN123-125-159	CRYSTAL	31.7	7.0
	FXN164-137	DAMSON	35.2	8.6
	FXN66-178	DUKE	26.1	4.8
	FXN166-105	GEMSTONE	57.7	25.6
	FXN19-157	GRADIENT	37.3	9.7
	FXN81-103	HONEYDEW	56.8	24.7
	FXN141-100-28	KALE	41.3	12.1
	FXN151-66	LANTERN	27.1	5.1

FIXATION Neutrals

FXN144	ANTIQUE	53.8	21.8
FXN73-182	CADET	26.1	4.8
FXN95-81-69	CARAMEL	37.9	10.0
FXN83-87-86	CEREAL	37.5	9.8
FXN139	CLOUD	58.1	26.1
FXN144-79-27	CONSTELLATION	35.6	8.8
FXN138	DOVE	53.5	21.5
FXN03-11-55	DUNE	54.4	22.4
FXN13-06	FOSSIL	38.3	10.3
FXN108-79-27	GALAXY	31.8	7.0
FXN165-173	HESSIAN	49.5	18.0
FXN171-25-132	JADE	42.0	12.5
FXN83-11-54	JASMINE	54.9	22.8

Colour	Colour Name	L Value	Y Value
FXN128-33	MANDARIN	43.4	13.4
FXN179-109	MULBERRY	24.9	4.4
FXN119-19	NIGHTSHADE	18.7	2.7
FXN82-137	PIXIE	23.5	3.9
FXN33	PUMPKIN	38.7	10.5
FXN140	SEAHORSE	57.2	25.1
FXN181-38	SKYRISE	28.3	5.6
FXN157-119-19	SODALITE	24.1	4.1
FXN164-104	SUGARPLUM	34.4	8.2
FXN147	SUNSET	32.8	7.4
FXN148	SWEETPEA	32.8	7.4
FXN181	WHISTLE	34.9	8.4

FXN44-47	MOCHA	33.0	7.5
FXN05-27	ORION	32.2	7.2
FXN180-173	PEBBLE	59.7	27.8
FXN158-51-25	PORPOISE	37.5	9.8
FXN132-25-118	PUDDLE	34.7	8.3
FXN106-73-52	ROCKET	30.1	6.3
FXN103-40-62	RUGGED	55.6	23.5
FXN140	SEAHORSE	57.2	25.1
FXN108-153-27	SHADOW	28.7	5.7
FXN51-25-27	SLATE	26.6	5.0
FXN132-139-51	STARDUST	40.8	11.7
FXN144-44-06	TRUFFLE	45.9	15.2

With over 100 years of environmental stewardship, the Milliken family of companies is one of the world's most responsible manufacturers. We're carbon negative, thanks to the sustainable management of more than 130,000 acres of trees in Milliken forests, our use of renewable resources and our energy management system that includes internal and third party energy audits and various conservation projects. All Milliken products are certified carbon neutral.

Fixation is produced in an ISO14001 certified facility in Wigan, UK using ethically sourced and wherever possible, locally produced, materials.

DURABILITE

Avec une expérience de plus de 100 ans dans la gestion durable de l'environnement, la grande famille des entreprises Milliken est l'une des sociétés les plus responsables au monde. Nous bénéficions d'un bilan carbone négatif, notamment grâce à la gestion durable de plus de 52.600 hectares de forêts Milliken ; à l'utilisation de ressources renouvelables ; à notre système de gestion de l'énergie qui comprend des audits en interne et par des parties tierces, ainsi que plusieurs projets de préservation. Tous les produits Milliken & Company ont un bilan carbone négatif certifié.

Fixation est fabriqué à Wigan, au Royaume-Uni, dans une usine certifiée ISO14001, avec des matériaux dont la traçabilité est attestée et, autant que possible, produits localement.

DOSSIER

Dossier en mousse: les dalles de moquette Fixation comportent un dossier en mousse composée à 90% de matériau recyclé. En offrant un confort aux pieds, une meilleure acoustique et une meilleure tenue de non aspect, ce système confère également à ce produit une durée de vie plus longue.

Installation sans adhésif: afin de réduire encore plus son impact sur l'environnement, les dalles de moquette Fixation peuvent être fournies avec le système breveté de Milliken, TractionBack®. Ce type de dossier innovant permet une installation sans adhésif, améliorant ainsi la qualité de l'air intérieur, la rapidité d'installation, tout en réduisant l'usure du matériau.

CERTIFICATION

Avec Fixation, vous bénéficiez de la certification des tierces parties suivantes:

- Fabriqué en conformité avec la norme ISO14001
- EPD certifié
- Label BRE
- Certification Green Label Plus du CRI (Carpet and Rug Institute), association américaine de fabricants de moquette
- Label GuT

Fixation, avec le système TractionBack®, est éligible aux points du label LEED®.

RECYCLAGE

Parce qu'il vous assure la possibilité de retourner votre Fixation usagée, le programme « Carpet Take Back » de Milliken permet un recyclage responsable des produits en fin de vie.



BACKING

Cushion Backing: Fixation carpet tiles feature 90% recycled content cushion backing offering underfoot comfort, improved acoustics and superior appearance retention leading to extended product life.

Adhesive Free Installation: To further reduce its environmental impact, Fixation can be supplied with Milliken's patented TractionBack®, an innovative backing system that enables adhesive free installation and therefore improves indoor air quality, speeds installation and reduces materials usage.

NACHHALTIGKEIT

Mehr als 100 Jahre Erfahrung und Förderung des Umweltschutzes machen die Milliken Unternehmensfamilie zu einem der weltweit umweltbewusstesten Hersteller. Unsere Kohlenstoffbilanz ist aufgrund unseres nachhaltigen Managements von über 52.600 Hektar Bäumen in Milliken-eigenen Wäldern, des Einsatzes erneuerbarer Ressourcen und unseres Energiemanagement-Systems, dessen Energiebilanz sowohl intern als auch von Dritten überprüft wird, und verschiedener Naturschutzprojekte negativ. Alle Produkte der Milliken & Company sind kohlenstoffneutral zertifiziert.

Fixation wird in einer ISO14001 zertifizierten Produktionsanlage in Wigan, England hergestellt, wobei ethisch unbedenkliche und - wenn immer möglich - lokale Materialien verwendet werden.

RÜCKEN

Rückenpolster: Fixation Teppichfliesen haben Rückenpolster aus 90% Recyclingmaterial und bieten hohen Gehkomfort, verbesserte Schallabsorption und eine ausgezeichnete Beibehaltung des Aussehens, was zu einer verlängerten Lebensdauer des Produktes führt.

Klebstofffreies Verlegen: Um den Umwelteinfluss noch weiter zu reduzieren, wird Fixation auch mit dem von Milliken patentierten TractionBack® angeboten, ein innovatives Rückensystem, welches klebstofffreies Verlegen erlaubt und daher die Raumluftqualität verbessert, die Installation beschleunigt und den Materialverbrauch reduziert.

ZERTIFIZIERUNG

Mit Fixation haben Sie die Sicherheit folgender Zertifizierungen durch Dritte:

- Hergestellt in Übereinstimmung mit ISO14001
 - EPD überprüft
 - BRE zertifiziert
 - CRI Green Label Plus
 - GuT zertifiziert
- Fixation mit TractionBack® ist qualifiziert für LEED® Punkte.

WIEDERVERWENDUNG

Die umweltbewusste Wiederverwendung der Fixation Altteppiche ist durch die Rückgabemöglichkeit durch das Milliken Teppich-Rücknahmesystem gesichert.

CERTIFICATION

With Fixation, you have the security of the following third party certifications:

- Manufactured in compliance with ISO14001
 - EPD verified
 - BRE certified
 - CRI Green Label Plus
 - GuT Certified
- Fixation with TractionBack® is eligible for LEED® points.

RE-USE

Responsible end of life re-use is assured with the option to return your used Fixation carpet through Milliken's 'Carpet Take Back' programme.

SOSTENIBILIDAD

Con más de 100 años de experiencia en la gestión medioambiental del negocio, la familia de empresas de Milliken constituye uno de los grupos de empresas fabricantes más responsables del mundo. Presumimos de tener emisiones negativas de carbono, gracias a la gestión sostenible de más de 52.600 hectáreas de árboles en los bosques de Milliken, al uso de recursos renovables y a nuestro sistema de gestión de la energía que incluye auditorías, tanto internas como externas, sin olvidar también los numerosos proyectos de conservación que llevamos a cabo. Todos los productos de Milliken & Company gozan del certificado de carbono neutro.

Fixation se produce en la fábrica de Wigan, Reino Unido, certificada con ISO14001, utilizando materiales de procedencia segura y ética y, en la medida de lo posible, producidos localmente.

REVESTIMIENTO

Revestimiento almohadillado: Las losetas de moqueta modular Fixation presentan un revestimiento almohadillado con el 90% de contenido reciclado, ofreciendo confort para los pies, unas condiciones acústicas mejoradas y una superior retención de la apariencia que contribuye a extender la vida útil del producto.

Instalación sin adhesivos: Para reducir aún más su impacto medioambiental, Fixation se puede solicitar con TractionBack®, el innovador sistema de revestimiento patentado por Milliken que permite la instalación sin adhesivos y, por tanto, mejora la calidad del aire en los espacios interiores, agiliza la instalación y reduce el uso de materiales.

CERTIFICADOS

Con Fixation, le garantizamos la consecución de los siguientes certificados galardonados por entidades independientes:

- Producto fabricado en cumplimiento de la norma ISO14001
- Clasificado por EDP
- Certificado BRE
- CRI Green Label Plus
- Certificado GuT

Fixation con revestimiento TractionBack® colabora a la consecución de puntos LEED®.

REUTILIZACIÓN

A través del programa de recogida de la moqueta "Carpet Take Back" de Milliken se garantiza una reutilización responsable de la moqueta modular Fixation al final de su vida útil.

SPECIFICATIONS

FIXATION
Brights / Neutrals



DOP - 0338 - 100402
EN 14041:2004



Installation
Installation
Installation
Instalación



Brick
Coupe de Pierre
Versetzte Fuge
Ladrillo

SPECIFICATION

Construction
Tufted Level Loop Pile
Face Fibre
Type 6 Nylon
Soil Release
StainSmart® for Soil release, liquid repellence
Finished Face Weight
420 g/m²
Gauge
40/10 cm
Rows
56/10 cm
Tuft Density
224,000/m²
Finished Pile Height
3,0 mm
Standard Backing
90% Recycled content Polyurethane cushion
Available with TractionBack® on request
Nominal Total Thickness
8,8 mm
Tile Size
457,2 x 457,2 mm
Nominal Total Weight
3700 g/m²
Tiles per Box
20 (4,18m²)

PERFORMANCE

Flammability
(Euroclassification EN13501:1-2002)
Class Bfl - s1
Flammability (Radiant Panel ASTM-E-648)
Class 1
Flammability (Hot metal nut BS4790)
Low radius of Char
Use Classification (EN1307)
Class 33 Heavy Commercial Use
Static Electricity (ISO 6356)
≤ 2.0 KV, Permanent Conductive Fibre
Impact Sound (ISO 140-8)
30 dB
Sound absorption (ISO 354)
0.3 Class D
Alpha s values
125Hz 0,02, 250Hz 0,04, 500Hz 0,51,
1000Hz 0,23, 2000Hz 0,30, 4000Hz 0,38

ENVIRONMENTAL

90% Recycled content cushion backing
11% Recycled content by total product weight
GUT & CRI Green Label Plus
certified for indoor air quality
BRE ENP 491 Certification: A/A+

GUARANTEES

12 year wear guarantee
Lifetime Antistatic guarantee
Latent Defects guarantee

Design Copyright - Milliken & Company.
This cushion-back carpet tile product is covered by one or more patents, published applications and/or patents pending. Specifications are subject to normal manufacturing tolerances and may be changed without prior notice.
Copies of actual test results are available upon request.

Colours shown in this catalogue are a photographic representation only. For accurate colour and pattern reference we always suggest obtaining a physical carpet sample.

SPÉCIFICATION

Construction
Tuftée bouclée
Fibre
Type 6 Nylon
Anti-Salissure
StainSmart®
Poids de fibre
420 g/m²
Jauge
40/10 cm
Nombre de points
56/10 cm
Densité du tuft
224,000/m²
Hauteur du Velours
3,0 mm
Dossier Standard
Mousse Polyuréthane à cellule ouverte
Dossier 90% recyclé
Disponible avec TractionBack® sur demande
Epaisseur totale
8,8 mm
Dimensions des dalles
457,2 x 457,2 mm
Poids total
3700 g/m²
Nbre de dalles par Carton
20 (4,18m²)

PERFORMANCE

Classement feu
(Euro classification EN13501:1-2002)
Classe Bfl - s1
Classement feu
(Panneau Rayonnant ASTM E648)
Classe 1
Classement feu (Ecrou en métal chaud BS4790)
Faible rayon de carbone
Utilisation (EN1307)
Classe 33 pour usage commercial intensif
Velours Antistatique (ISO 6356)
≤ 2.0 KV fibres à transmission permanente
Isolation des bruits d'impacts (ISO 140-8)
30 dB
Absorption des bruits aériens (ISO 354)
0.3 Classe D
Valeurs alpha S
125Hz 0,02, 250Hz 0,04, 500Hz 0,51,
1000Hz 0,23, 2000Hz 0,30, 4000Hz 0,38

ENVIRONMENTAL

90% du dossier en mousse est recyclé
11% du poids totale du produit vient des matériaux recyclés
Certifié GUT & CRI Green Label Plus
Certifié BRE ENP 491 : A/A+

GARANTIES

12 ans contre usage
Antistatique permanent
Vices cachés

Design Copyright - Milliken & Company.
Ce système intégral de dossier en mousse appliqué à ce produit est couvert par un ou plus brevets, applications publiées et/ou brevets en cours. Milliken Contract se réserve le droit de changer ou modifier les données techniques.
Il est possible que la moquette diffère légèrement des échantillons présentés.

Les couleurs qui apparaissent sur le catalogue ne sont que des représentations photographiques. Pour une référence précise concernant la couleur ou le motif, nous conseillons toujours d'obtenir un échantillon physique d'une dalle.

DATENBLATT

Konstruktion
Getuftete, flache Schlingenware
Polfasermaterial
Typ 6 Nylon
Ausrüstung
Der StainSmart® schmutz-und feuchtigkeitsabweisend
Poleinsatzgewicht
420 g/m²
Teilung
40/10 cm
Stiche
56/10 cm
Noppenzahl
224,000/m²
Polschichtdicke
3,0 mm
Rückenausrüstung
Der Schaumrücken enthält 90% recyceltes Polyurethan
Auf Wunsch mit TractionBack®
Gesamtdicke
8,8 mm
Abmessung
457,2 x 457,2 mm
Gesamtgewicht
3700 g/m²
Fliesen/Karton
20 (4,18m²)

BAUPHYSIKALISCHE EIGENSCHAFTEN

Brennverhalten
(und Qualmklasse EN13501:1-2002)
Klasse Bfl - s1
Brennverhalten (Radiant Panel ASTM-E-648)
Klasse 1
Brennverhalten (Hot metal nut BS4790)
Geringer Verkohlungsradius
Klassifikation (EN1307)
Klasse 33 Extrem
Statische Ladung (ISO 6356)
≤ 2.0 KV, Permanent leitfähige Faser
Trittschallverbesserungsmaß (ISO 140-8)
30 dB
Schallabsorptionsgrad (ISO 354)
0.3 Klasse D
Alpha-s Werte
125Hz 0,02, 250Hz 0,04, 500Hz 0,51,
1000Hz 0,23, 2000Hz 0,30, 4000Hz 0,38

UMWELTEIGENSCHAFTEN

Enthält 90% recycelten Polsterrücken
Gesamtgewicht enthält 11% recyceltes Material
Zertifizierung CRI Green Label Plus für Raumluftqualität. Zertifizierung GUT BRE Zertifizierung ENP 491 : A/A+

GARANTIEN

12 Jahre auf Verschleiß
Lebenslange Antistatik
Latenter Mangel

Design Copyright - Milliken & Company.
Diese Schaumrückenteppichfliesen werden durch ein oder mehrere Patente durch veröffentlichte Anwendung oder durch angemeldete Patente geschützt. Spezifikationen unterliegen normalen Fertigungstoleranzen und können ohne vorherige Ankündigung geändert werden. Kopien der tatsächlichen Testergebnisse sind auf Anfrage erhältlich.

Die im Katalog gezeigten Farben sind nur eine fotografische Wiedergabe. Für akkurate Referenzen der Farben und Design empfehlen wir immer ein physisches Teppichmuster.

HOJA DE ESPECIFICACIÓN

Modelo
Moqueta modular de bucle nivelada
Fibra
Nylon de tipo 6
Productos para el tratamiento de la suciedad
StainSmart® para las manchas más difíciles y líquido repelente de la suciedad
Peso final de la cara superior de la moqueta
420 g/m²
Galga
40/10 cm
Hilera
56/10 cm
Densidad del bucle
224,000/m²
Altura final de la cara superior de la moqueta
3,0 mm
Revestimiento
El 90% del contenido del revestimiento almohadillado de poliuretano es material reciclado. Disponible con revestimiento TractionBack® a solicitud del cliente
Grosor total aproximado de cada módulo
8,8 mm
Tamaño de cada módulo
457,2 x 457,2 mm
Peso total aproximado de cada módulo
3700 g/m²
Módulos por caja
20 (4,18m²)

FUNCIONAMIENTO

Inflamabilidad
(Euroclasificación EN13501:1-2002)
Clase Bfl - s1
Inflamabilidad (Panel radiante ASTM-E-648)
Clase 1
Inflamabilidad (Hot metal nut BS4790)
Pequeño radio de quema
Clasificación de uso (EN1307)
Clase 33 Uso comercial intenso
Electricidad estática (ISO 6356)
≤ 2.0 KV, Fibra conductora permanente
Impacto del sonido (ISO 140-8)
30 dB
Absorción del sonido (ISO 354)
0.3 Clase D
Valores Alfa S
125Hz 0,02, 250Hz 0,04, 500Hz 0,51,
1000Hz 0,23, 2000Hz 0,30, 4000Hz 0,38

INFORMACIÓN MEDIOAMBIENTAL

El 90% del contenido del revestimiento almohadillado es reciclado
El 11% del peso total del producto está compuesto por material reciclado
Producto fabricado utilizando electricidad procedente de fuentes de energía renovable
Certificaciones GUT y CRI Green Label Plus sobre la calidad del aire en espacios cerrados
Certificación BRE ENP 491 : A/A+

GARANTÍAS

12 años de garantía frente al desgaste
Garantía de por vida de antiestaticidad
Garantía por posibles defectos

Copyright del diseño - Milliken & Company.
Esta moqueta con revestimiento almohadillado está protegida por una o más patentes, ya aplicadas o, en su caso, pendientes de concesión. Las especificaciones están sujetas al proceso habitual de fabricación, y pueden variar sin previo aviso. Están a disposición del cliente las copias de los resultados de las pruebas realizadas a nuestras moquetas.

Los colores que se muestran en este catálogo son sólo una representación fotográfica. Para apreciar el color y el diseño de forma más precisa, sugerimos siempre obtener una muestra física de moqueta.

SAMPLE HOTLINE +44(0)1942 612 803

CUSTOMER SERVICE

T +44 (0)1942 612 777
carpetenquiries@milliken.com
Beech Hill Plant, Gidlow Lane,
Wigan WN6 8RN, England

LONDON STUDIO

T +44 (0)20 7336 7290
5 Berry Street, Clerkenwell,
London EC1V 0AA,
England



www.millikencarpet.com

Version 1 / Issued December 2014
Version 1 / Publiée Décembre 2014
Version 1 / Ausgabe Dezember 2014
Versión 1 / Expedida Diciembre 2014